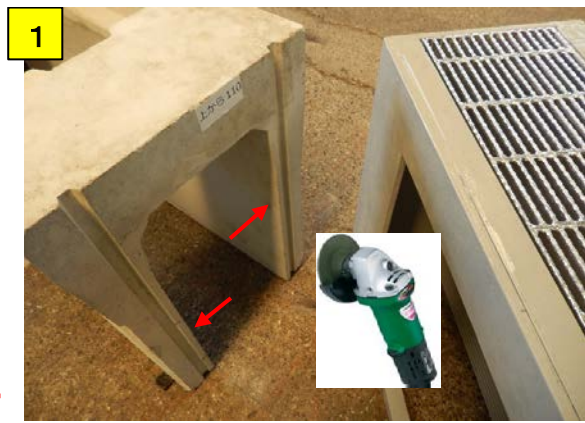
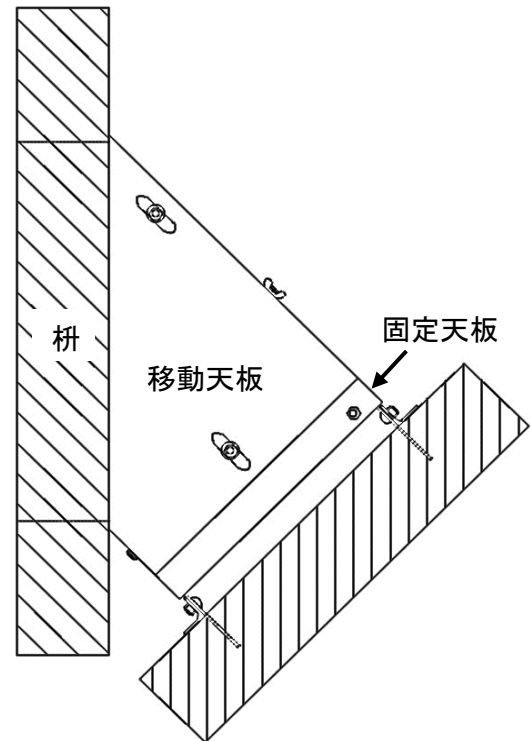
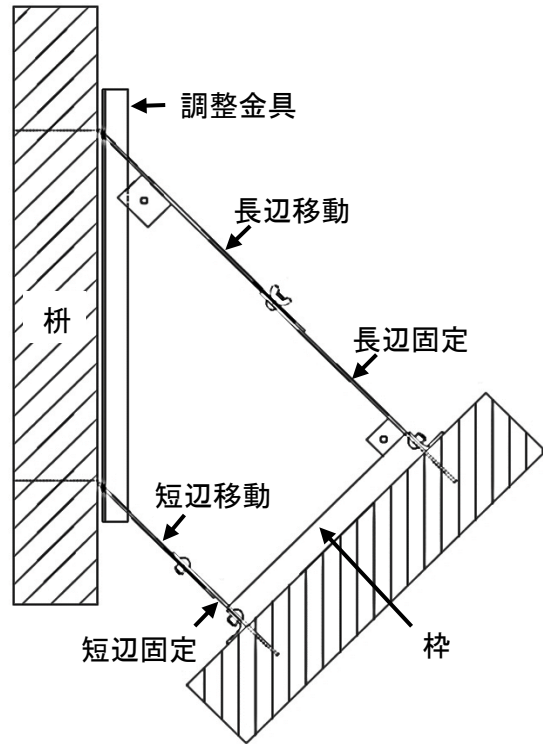


組立図

インナー型枠 M型

黒塗装面が全て内側となります

名称



1 側溝の内側側面のコンクリートのバリをグラインダー等で完全に取り除く



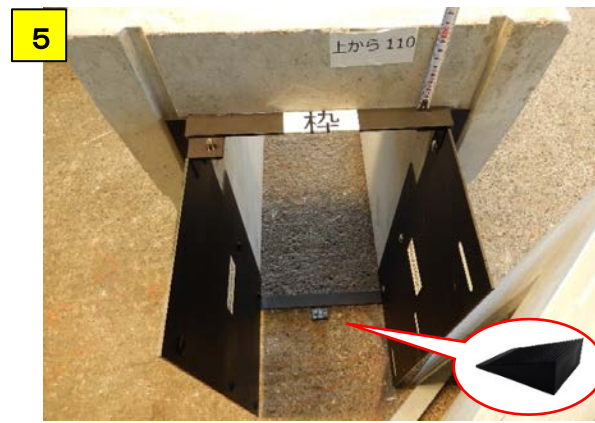
2 長辺移動と短辺移動の長穴をガムテープ等でマスキングする



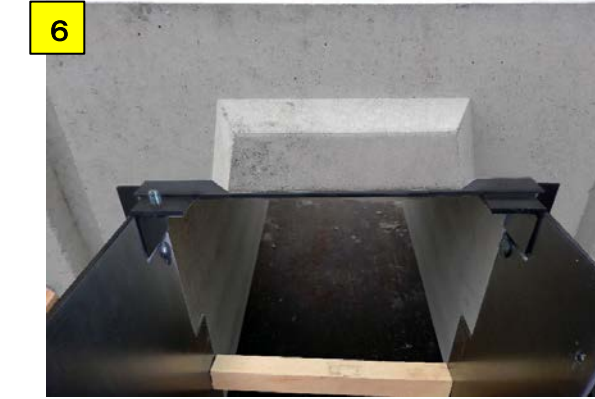
3 側溝に枠を添え置き短辺固定の穴にトラスネジを通し枠のナットに仮止める



4 枠の穴に長辺固定のボルトを通しナットで仮止める



5 クサビで枠の高さを調整し位置決めする



6 オス側は下部のコンクリートのバリを完全に除去し、オスの下部に枠を合わせる



7 枠の位置が決まったらバタ角でしっかり固定しトラスネジとナットを締め込み、側溝と枠・短辺固定・長辺固定を完全に一体化させる



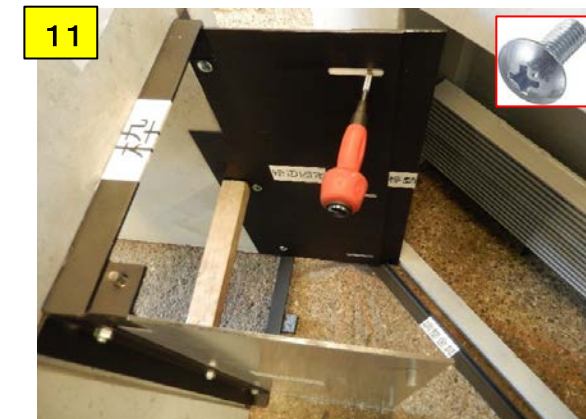
8 調整金具を桁におおよそ平行に設置します
注) 調整金具の切込み部に短辺固定が入る位置



9 短辺移動を短辺固定の外側に添え置きます
注) 調整金具の切込み部に短辺移動をはめ込む



10 調整金具の切込み部に短辺移動が入り込んでいる事を確認する



11 短辺移動の位置を定めた後、ガムテープでトラスネジが通らないのでドライバーで通し穴を開けトラスネジで固定する



12 短辺移動の位置を調整しながらトラスネジで固定する



13 長辺移動を調整金具の切込み部にはめ込みおおよその位置調整をする



14 クサビで長辺移動の高さや位置を定めた後、長辺固定に長辺移動を取付ける
注) 調整金具の切込み部に入っている事を確



15 長辺移動の位置を再確認し、長辺固定のボルトでガムテープを突き破る



16 蝶ナットで固定する



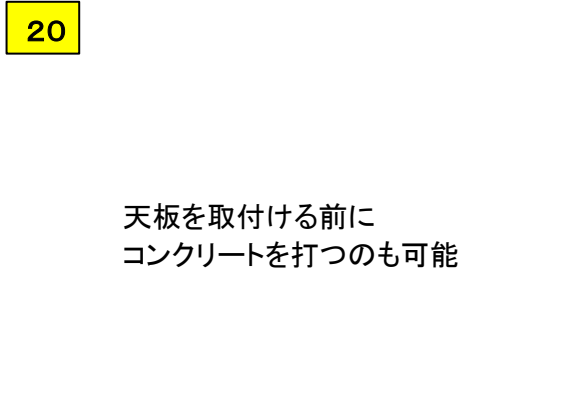
調整金具を固定するためクサビを打込む
注)調整金具を上へ上げるように



クサビを打込む方向はどちらでもよい



長辺移動・短辺移動・調整金具・桁の
位置関係を確認する
注)調整金具の位置は桁に平行にする



天板を取付ける前に
コンクリートを打つのも可能



固定天板のズレ止めが短辺固定と長辺固定の
内側に入るように枠のボルトに固定天板の穴を
通し固定する



固定天板と枠をナットで固定する



移動天板を固定天板と長辺移動の天板受けの
ボルトに通し添え置く



移動天板の位置を調整する
注)移動天板の長穴の巾は14mmなのでその
範囲内での回転調整が可能



移動天板の位置が決ったらワッシャーを
入れナットでしっかり固定する



メスの部分はメクラでふさぎガムテープ等で
マスキングする



全ての位置を再調整し、確認後全ての蝶ナット
・トラスネジ・ナットをしっかり締め込む



コンクリートが流入しないようにガムテープ等
でしっかり養生する

動画での確認をどうぞ